



Fabricación en longitudes desde

- 6m -12m en una sola pieza -
- 8m -12m seccionado -
- 14m - 16m seccionado -
- 16m - 20m seccionado -

Resistencias de diseño que van desde 250 kgf hasta 1350 kgf, para todas las longitudes.



Diseño y Fabricación de Maquinaria

Cra 53F # 5C - 20
Bogotá DC - Colombia

E-mail: comercial1@proton-colombia.com
www.proton-colombia.com

PBX: 601-5140012
CEL: (+57) 317 438 7325
CEL: (+57) 317 657 1818

LIVIANOS Y FACILES DE TRANSPORTAR

Los postes en PRFV (Poliéster reforzado con fibra de vidrio), son livianos y fáciles de transportar e instalar, tienen una relación resistencia/peso superior a los postes de concreto, útiles para aplicaciones en lugares de difícil acceso con topografías complejas, o en ambientes corrosivos.

Se fabrican por hilado continuo (filament winding), con protección UV y vida media de 50 Años. Usos en iluminación, distribución de energía eléctrica y en telecomunicaciones.

El empotramiento se hace dejando enterrada una longitud del poste equivalente al 10% de la longitud total mas 0,6 m.

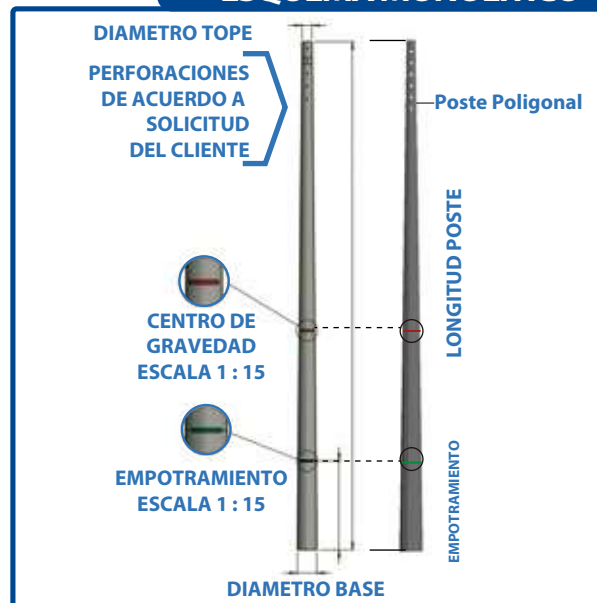
CARACTERISTICAS DE FABRICACIÓN

METODO DE FABRICACIÓN	HILADO CONTINUO
NORMA DE FABRICACIÓN	ASCE N°104
MATERIALES DE FABRICACIÓN	RESINA POLIESTER Y VIDRIO TIPO E
CLASE DE POSTE SEGÚN LA ASTM 4923	RIGIDO CLASE 2-10% DEFLEXION MAXIMA DE LA LONGITUD LIBRE

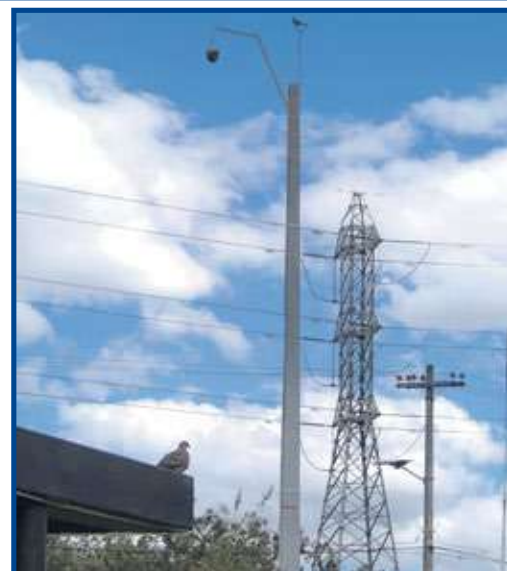
Bajo •
Medio ..
Alto ...

	CONCRETO	ACERO	PRFV
Peso [Kg] (referencia para un 8x510)	540	95	57
COSTO	•	••	•••
RESISTENCIA MECÁNICA	•••	•••	•••
RESISTENCIA QUÍMICA	•	•	•••
VIDA UTIL EN AÑOS	30 Años	40 Años	50 Años
CAPACIDAD DE TRANSPORTE [8X510M]	15	48	49
MANTENIMIENTO	•	••	•
COSTO DE INSTALACIÓN	•••	••	•
SEGURIDAD EN SERVICIO	•	••	•••
RIESGO ELÉCTRICO	••	•••	•
SECCIONES	1 sola sección	Múltiples secciones, postes más altos	Múltiples secciones, postes más altos

ESQUEMA MONOLÍTICO



ESQUEMA SECCIONADO



Estampes ASME

